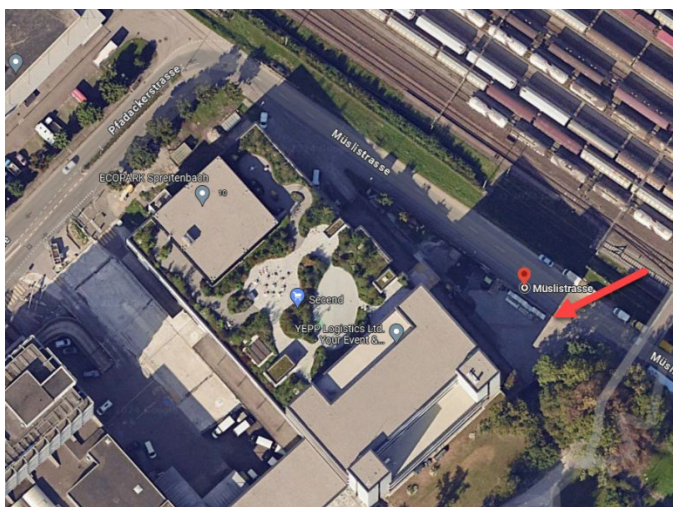
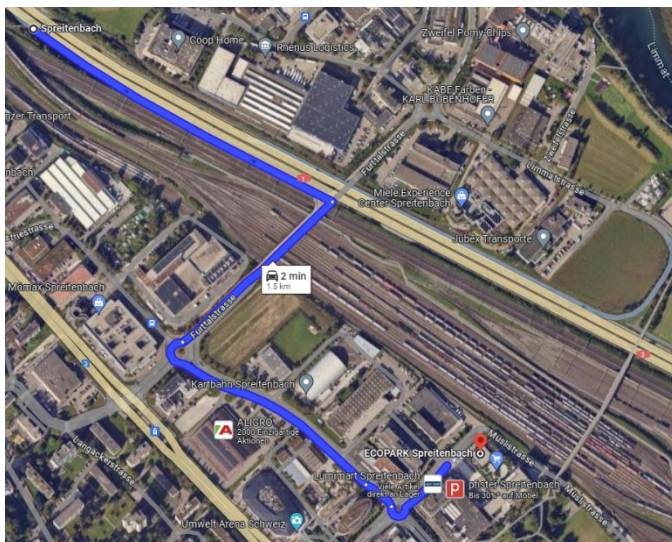


Anfahrtsplan ECOPARK TIVOLI, Menu and More AG, Pfadackerstrasse 10, 8957 Spreitenbach

Anfahrt A1 Bern => Zürich

Lieferanten, welche die Menu and More AG von der A1 Bern in Richtung Zürich anfahren, benutzen die Ausfahrt 57 Spreitenbach Killwangen. Anschliessend wird rechts auf die Furttalstrasse eingebogen. Beim darauffolgenden Kreisel nimmt man die dritte Ausfahrt und folgt der Strasse bis zum nächsten Kreisel. Dort nimmt man ebenfalls die dritte Ausfahrt und biegt in die Pfadackerstrasse ein. Die Anlieferung selbst erfolgt **nicht** über die Pfadackerstrasse sondern über die Müslistrasse. Dafür folgt man der Pfadackerstrasse bis zum Ende und biegt rechts in die Müslistrasse ein. Die Einfahrt auf das Gelände befindet sich auf der rechten Seite.

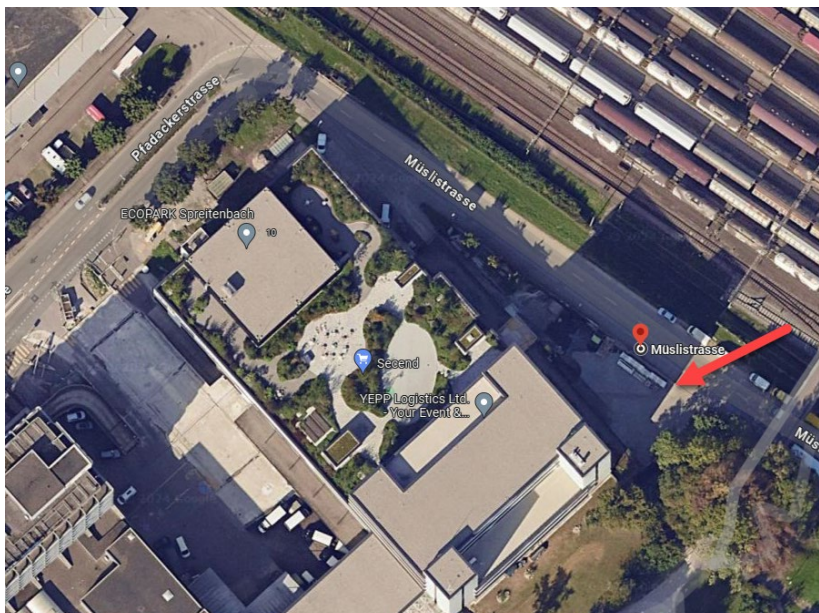


Bei der Weiterfahrt Richtung Zürich ist unbedingt die Müslistrasse Richtung IKEA zu benutzen.

Anfahrt A1 Zürich => Bern:

Lieferanten, welche die Menu and More AG von der A1 Zürich in Richtung Bern anfahren, benutzen die Ausfahrt 58 Dietikon, Geroldswil, Spreitenbach, Oetwil a.d.L.. Anschliessend wird rechts auf die Mutschellenstrasse in Richtung Spreitenbach, Dietikon eingebogen. Dieser Strasse folgt man über 2 Lichtsignale immer gerade aus und biegt nach der Gleisunterführung (Tunnel) rechts in die Industriestrasse in Richtung Spreitenbach ein. Dieser Strasse folgt man bis zum nächsten Kreisel und nimmt dort die zweite Ausfahrt und bleibt weiterhin auf der Industriestrasse. Beim nächsten Lichtsignal biegt man dann rechts in die Willestrasse ein. Dieser folgt man bis zum Ende und biegt anschliessend links in die Müslistrasse ein. Hinter der IKEA und den anschliessenden Sportplätzen vorbei findet man die Einfahrt auf das Gelände auf der linken Strassenseite.

Es ist unbedingt die Müslistrasse vorbei an der IKEA zu benutzen.

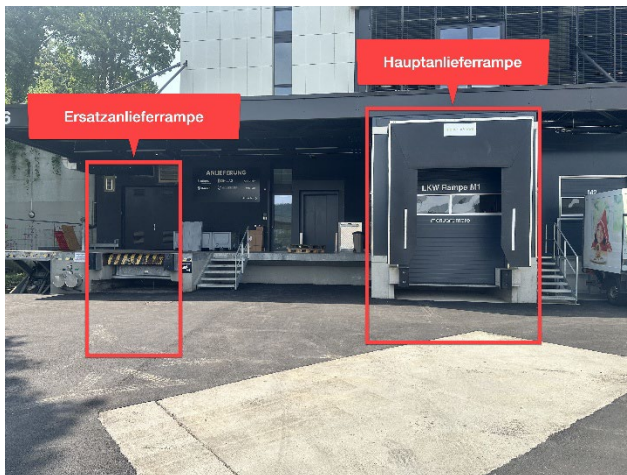


Vorgehen / Verhalten bei Anlieferung:

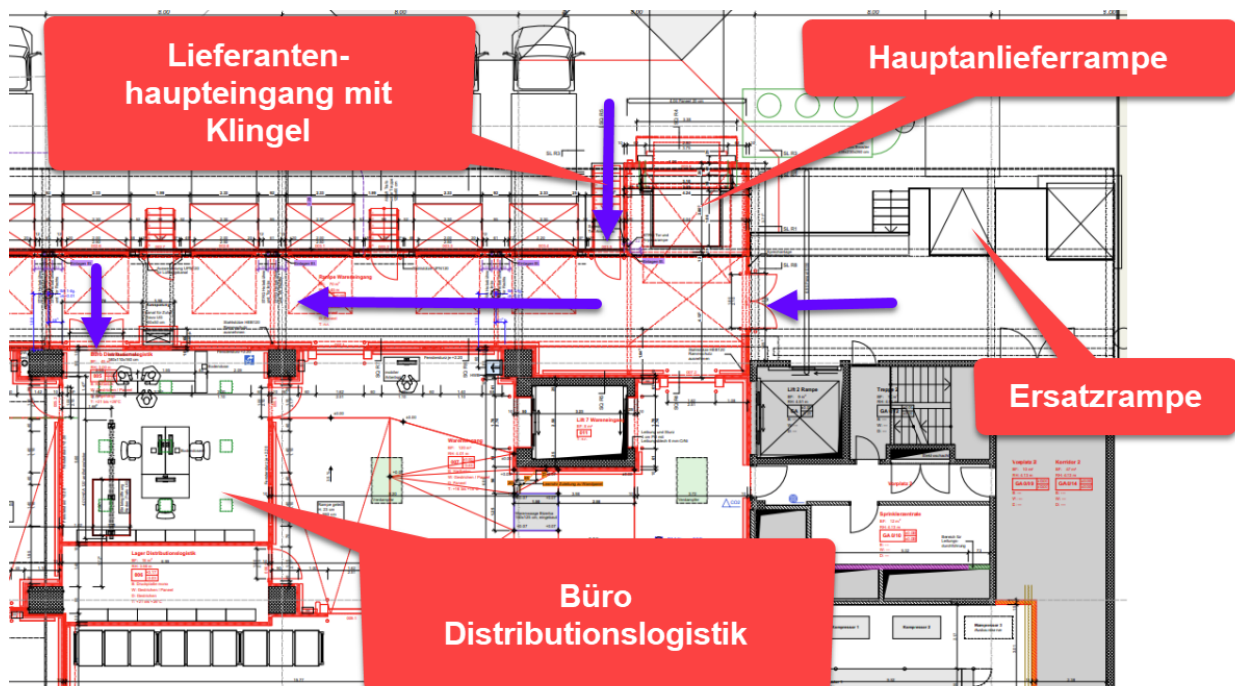
Nachdem ihr Fahrzeug an der entsprechenden Rampe ist, müssen Sie sich umgehend im Büro Distributionslogistik anmelden. Dort erhalten Sie weitere Informationen über das weitere Vorgehen und Verhaltensregeln. Diese sind den dafür jeweiligen Dokumenten zu entnehmen.

Das Lieferfahrzeug darf nur in Anwesenheit eines Mitarbeitenden von menuandmore entladen bzw. geöffnet werden. Erst nachdem die notwendigen Prüfpunkte der Wareneingangskontrolle erfolgreich durchgeführt worden sind, darf die Lieferung vom Laderaum in die entsprechenden Räumlichkeiten gebracht werden.

Ansicht vom Tor:



Auf dem Gelände befinden sich zwei mit beschriftete Anpassrampen. Die rechte Rampe (LKW Rampe M1) fungiert als Hauptanlieferrampe und ist priorisiert zu benutzen. Die linke Rampe (6) ist als Ersatzrampe zu verwenden. LKW's, welche mit einer absenkbaren Ladebordwand ausgerüstet sind, können auch die linke Anlieferrampe (6) verwenden, da diese mit einer Anpassrampe eine optimierte Anlieferung gewährleistet.



Hauptanlieferrampe «LKW Rampe M1» (rechts):

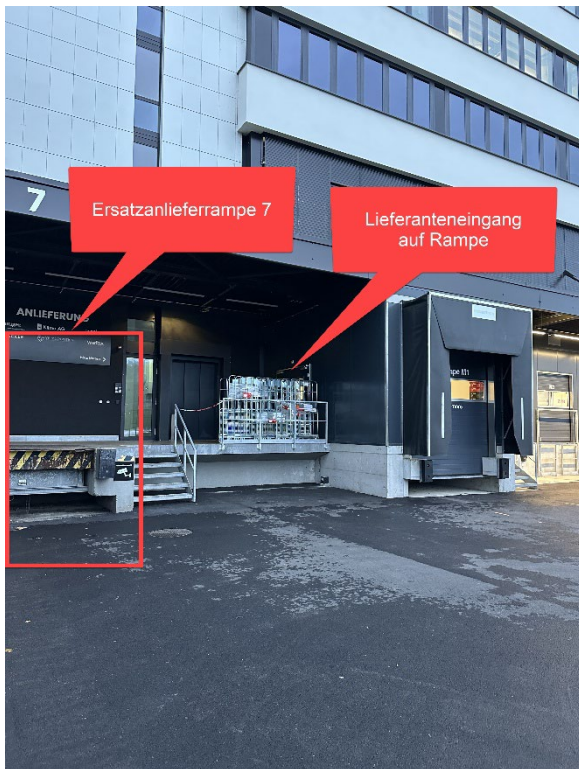
Rechts neben der Rampe befindet sich der Eingang für Lieferanten mit einer Klingel. Diese wird für die Anmeldung verwendet.

Nach dem Betreten des Gebäudes kommt man in den Gang «002 Rampe Warenausgang / 003 Rampe Wareneingang», wendet sich nach rechts, wo sich das Büro Distributionslogistik auf der linken Seite am Ende des Ganges befindet. Das Büro Distributionslogistik ist ebenfalls beschriftet.



Ersatzrampe «6» (links):

Bei der Ersatzrampe befindet sich der Lieferanteneingang auf der rechten Seite. Wie bei der Hauptanlieferrampe wird die sich dort befindende Klingel verwendet, um sich bei der Warenannahme anzumelden. Nach dem Betreten des Gebäudes (Laubengang) befindet sich das Büro Distributionslogistik auf der linken Seite am Ende des Ganges. Das Büro Distributionslogistik ist ebenfalls beschriftet.



Parkmöglichkeiten für Autos:

Hinter dem ECOPARK TIVOLI befindet sich an der Pfadackerstrasse das Parkhaus «Limmatpark».



Bitte beachten Sie, dass die Maximalhöhe für das Parkhaus

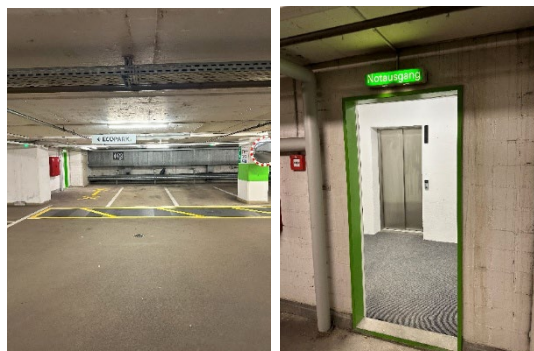
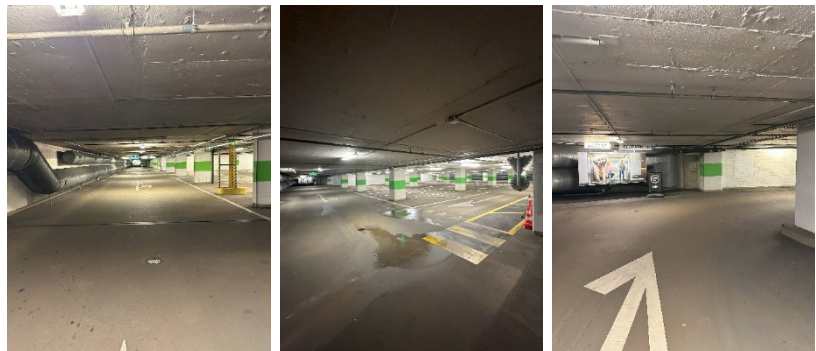
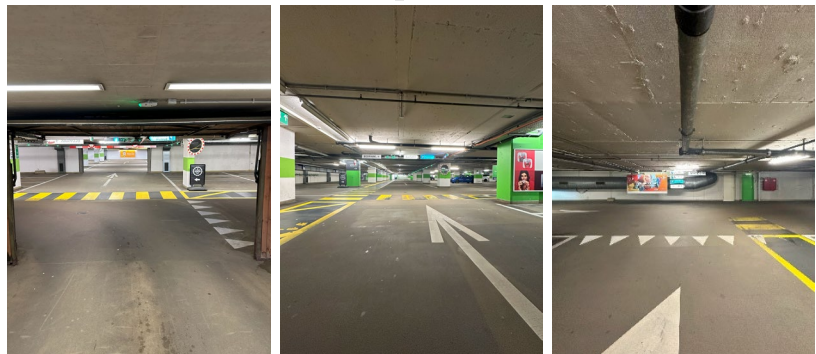
2.0 Meter beträgt.



Parkdeck -1

Nach der Einfahrt in das Parkhaus biegen Sie rechts ab und folgen anschliessend der Beschilderung «ECOPARK TIVOLI».

Der Eingang, welcher zum Lift führt, befindet sich auf beiden Parkdecks (-1 / -2) auf der linken Seite.



Parkdeck -2

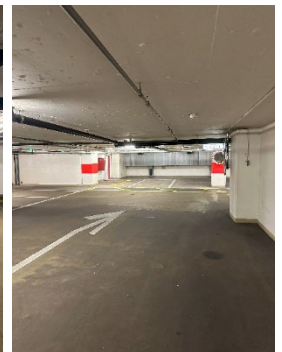
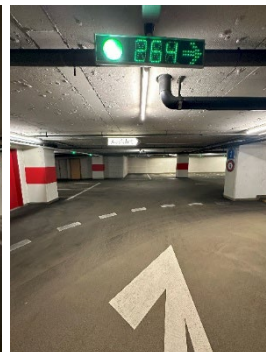
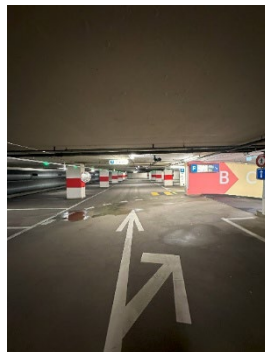
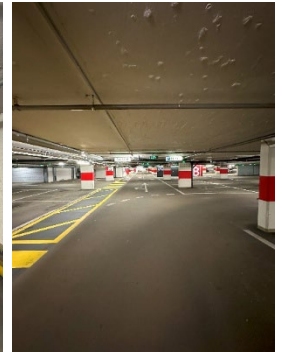
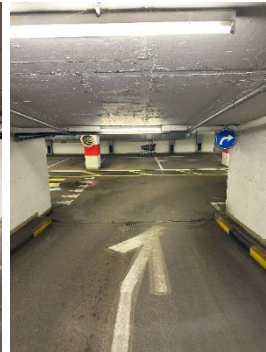
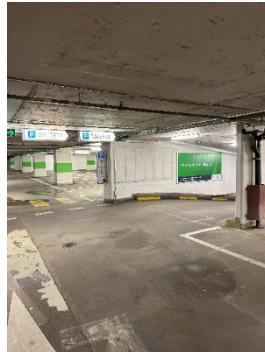
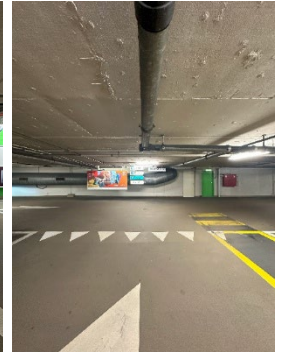
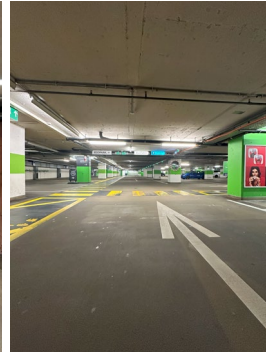
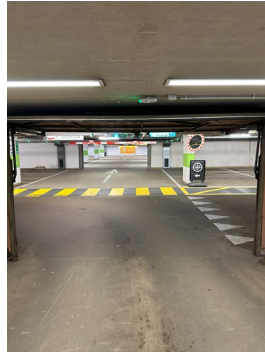
Nach der Einfahrt in das Parkhaus biegen Sie rechts ab und folgen anschliessend der Beschilderung «ECOPARK TIVOLI».

Sobald Sie auf der Rückseite der Einfahrt sind, folgen Sie der Beschilderung «P weitere», um auf das Parkdeck -2 zu gelangen.

Anschliessend folgen Sie der Beschilderung «Ausfahrt».

Bevor Sie wieder auf das Parkdeck -1 hoch fahren, fahren Sie geradeaus über die gestrichelte Linie und biegen rechts ab (zweitletztes Bild).

Der Eingang, welcher zum Lift führt befindet sich auf beiden Parkdecks (-1 / -2) auf der linken Seite



Lift => Zugang Müslistrasse

Im Lift drücken Sie auf die Taste 0, um zum Ausgang Müslistrasse zu gelangen.

Biegen Sie direkt nach dem Lift links ab und öffnen Sie die schwarze Türe.

Nun sehen Sie rechts die Türe, welche Sie zum Büro Distributionslogistik führt. Da es auf dieser Seite keine Klingel hat, muss sich telefonisch unter 044 448 26 33 angemeldet werden.

Sonst läuft man um den Vorplatz herum und klingelt bei der Hauptanlieferrampe beim Lieferanteneingang.

