

# Anfahrtsplan ECOPARK TIVOLI, Menu and More AG, Pfadackerstrasse 10, 8957 Spreitenbach

## Inhalt

<b>1. Anfahrt mit dem Auto .....</b>	<b>2</b>
1.1 Zugang über LimmatMall (kostenpflichtig) .....	3
1.2 Zugang zu den Besucherparkplätzen .....	8
<b>2. Anfahrt via Limmattalbahn .....</b>	<b>13</b>
<b>3. Anfahrt mit dem Bus .....</b>	<b>15</b>
<b>4. Anfahrt mit dem Velo / Mofa .....</b>	<b>17</b>
<b>5. Parkplatz für Motorräder und Fahrräder .....</b>	<b>19</b>

# 1. Anfahrt mit dem Auto

## Anfahrt A1 Bern => Zürich:

Personen, welche die Menu and More AG von der A1 Bern in Richtung Zürich anfahren, benutzen die Ausfahrt 57 Spreitenbach Killwangen. Anschliessend wird rechts auf die Furttalstrasse eingebogen. Beim darauffolgenden Kreisell nimmt man die dritte Ausfahrt und folgt der Industriestrasse bis zum nächsten Kreisell. Dort nimmt man ebenfalls die dritte Ausfahrt und biegt in die Pfadackerstrasse ein. Nach ca. 80 Metern erreicht man die Tiefgarageneinfahrt vom Parkhaus Limmatpark auf der rechten Seite.

## Anfahrt A1 Zürich => Bern:

Personen, welche die Menu and More AG von der A1 Zürich in Richtung Bern anfahren, benutzen die Ausfahrt 58 Dietikon, Geroldswil, Spreitenbach, Oetwil a.d.L.. Anschliessend wird rechts auf die Mutschellenstrasse in Richtung Spreitenbach, Dietikon eingebogen. Dieser Strasse folgt man über 2 Lichtsignale immer geradeaus und biegt nach der Gleisunterführung (Tunnel) rechts in die Industriestrasse in Richtung Spreitenbach ein. Dieser Strasse folgt man bis zum nächsten Kreisell und nimmt dort die zweite Ausfahrt und bleibt weiterhin auf der Industriestrasse für ca. 1,2 Kilometer. Anschliessend nimmt man die erste Ausfahrt beim Kreisell und biegt in die Pfadackerstrasse ein. Nach ca. 80 Metern erreicht man die Tiefgarageneinfahrt vom Parkhaus Limmatpark auf der rechten Seite.



## 1.1 Zugang über LimmatMall (kostenpflichtig)

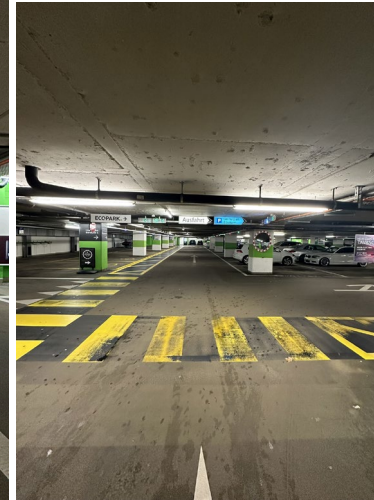
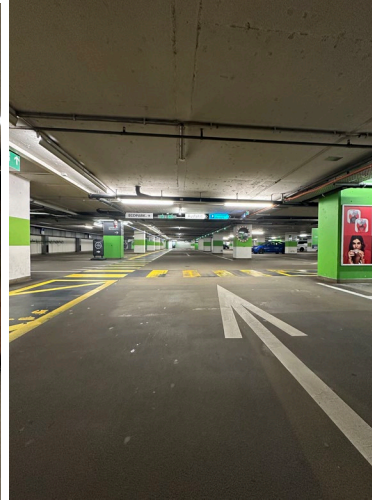
Einfahrt in das Parkhaus Limmatpark

Die Maximalhöhe für das Parkhaus beträgt **2.0 Meter**.



### Parkdeck -1

Nach der Einfahrt in das Parkhaus biegen Sie rechts ab und fahren bis ans Ende des Parkhauses. Hinten links schreiten Sie durch die grüne Türe und betreten anschliessend den Lift. Dort drücken Sie auf die Taste 2 (SHOPPI TIVOLI).

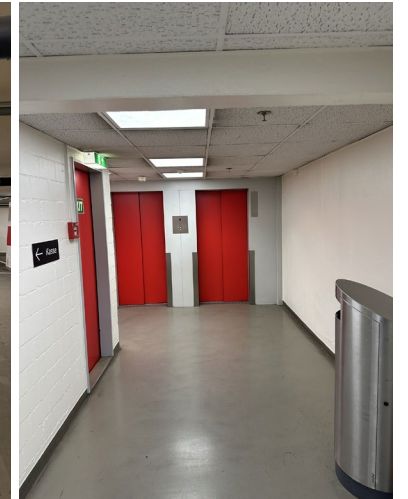
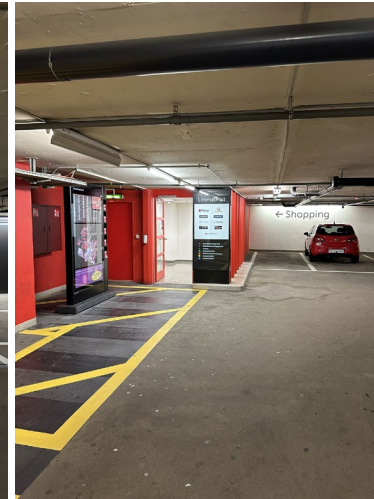
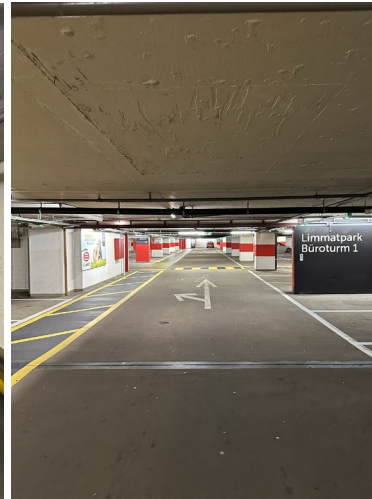
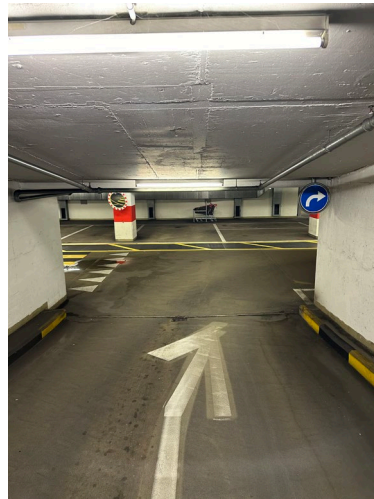
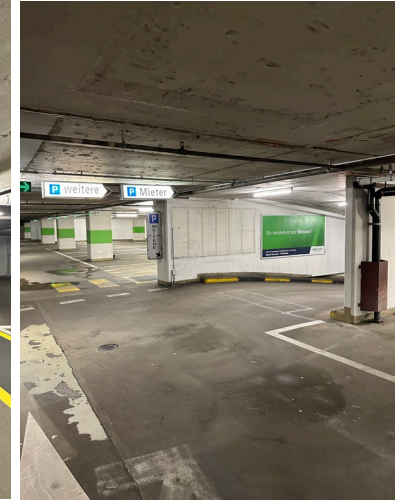
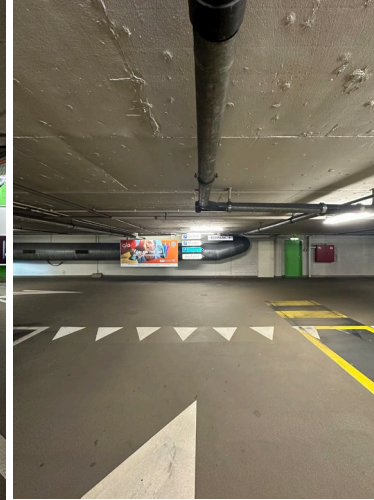
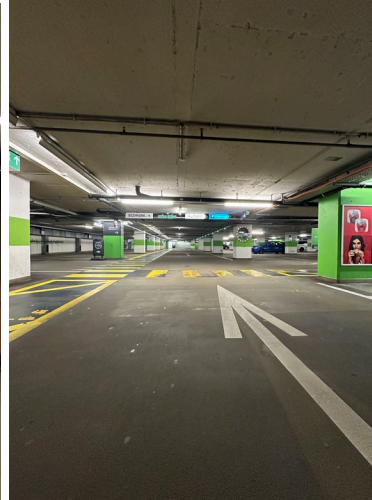


## Parkdeck -2

Nach der Einfahrt in das Parkhaus biegen Sie rechts ab und folgen anschliessend der Beschilderung «ECOPARK TIVOLI».

Sobald Sie auf der Rückseite der Einfahrt sind, folgen Sie der Beschilderung «P weitere», um auf das Parkdeck -2 zu gelangen.

Anschliessend biegen Sie nach der Rampe rechts ab und fahren bis ans Ende des Parkhauses. Hinten links schreiten Sie durch die rote Türe und betreten anschliessend den Lift. Dort drücken Sie auf die Taste 2 (SHOPPI TIVOLI).

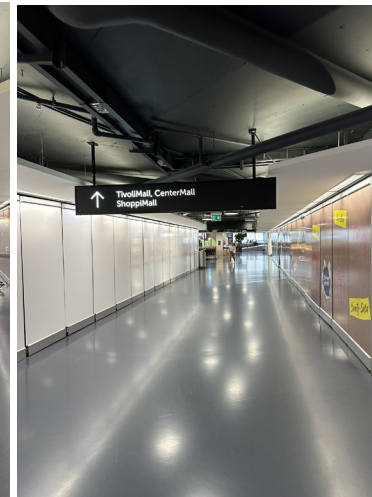
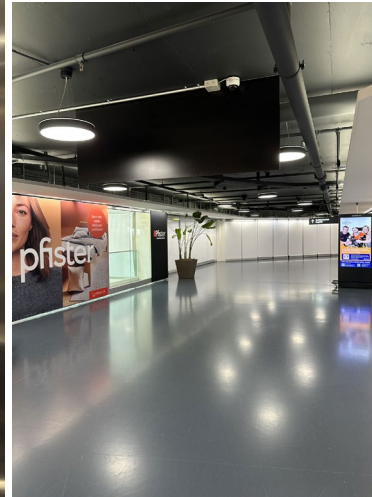


## Lift => SHOPPI TIVOLI LimmatMall

Im Lift drücken Sie auf die Taste 2 (SHOPPI TIVOLI).

Im 2. Stock angekommen, biegen Sie nach rechts ab und folgen der Beschilderung TivoliMall, CenterMall, ShoppiMall.

Sobald Sie am Ende des Ganges angekommen sind, sehen Sie auf der linken Seite (rechts neben dem Eingang von Livique) eine Schiebetüre. Diese durchschreiten Sie und verlassen somit das Gebäude.



Nun können Sie, der Überdachung entlang, in Richtung ECOPARK TIVOLI folgen und treffen anschliessend beim Haupteingang ein.

Damit Sie das Gebäude betreten können, müssen Sie die Klingel bei dem Briefkasten betätigen. Anschliessend öffnen wir Ihnen sehr gerne die Türe. Der Empfang befindet sich nach dem Eingang auf der linken Seite.

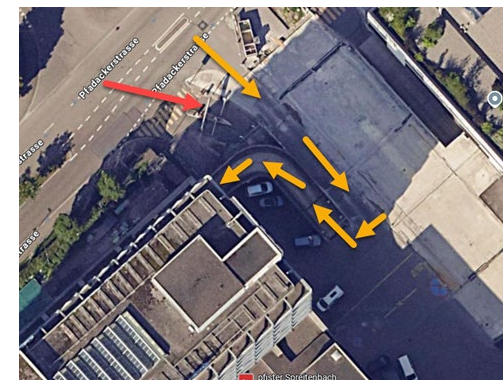


## 1.2 Zugang zu den Besucherparkplätzen

Die Maximalhöhe für das Parkdeck beträgt **2.0 Meter**.



Rot = Einfahrt Tiefgarage // Gelb = Einfahrt Parkdeck zu den Besucherparkplätzen



### Rampe zum Parkdeck

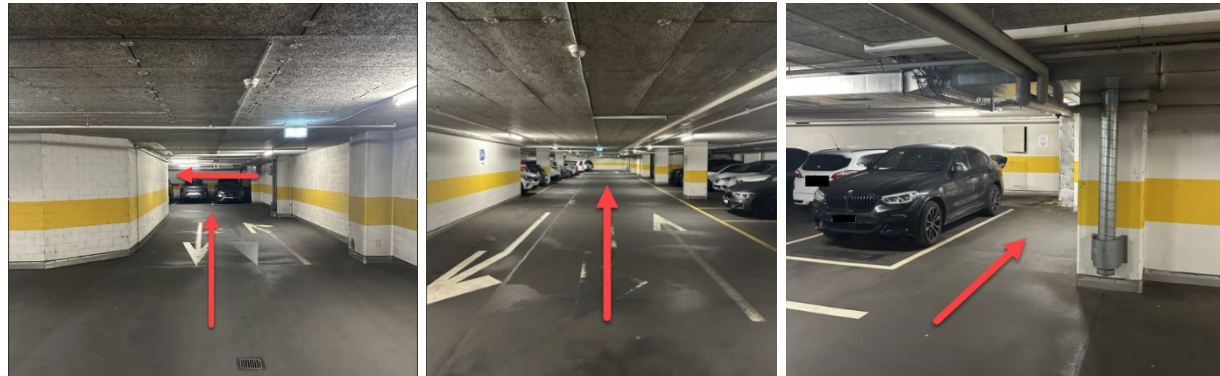
Fahren Sie die ersten Meter auf die Rampe und halten beim gelben Kasten auf der linken Seite. Dort geben Sie den Code ein, welchen Sie von im Voraus erhalten werden. Fahren Sie nun die Rampe nach oben.

Nach dem ersten Besucherschild finden Sie die Besucherparkplätze von menuandmore auf der linken Seite.



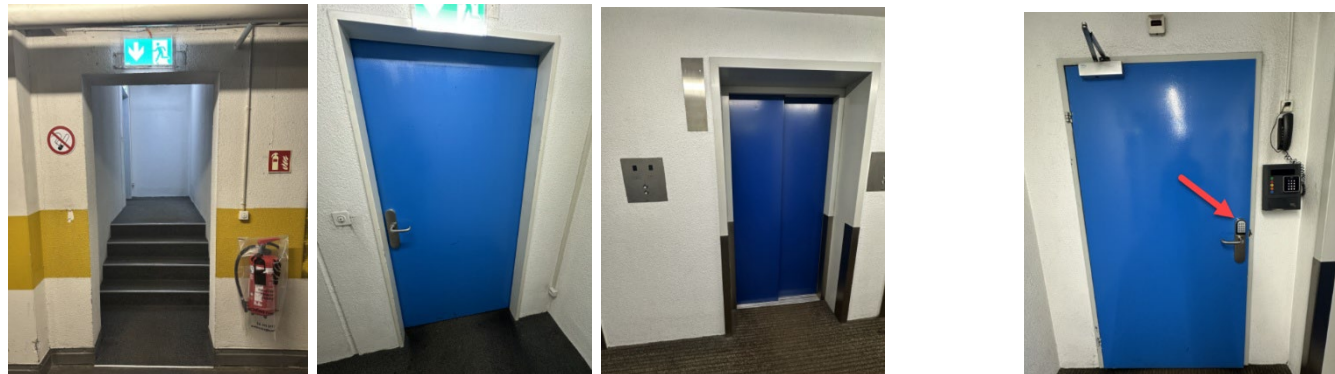
## Parkdeck mit den Besucherparkplätzen

Sobald Sie ausgestiegen sind, folgen Sie der Einfahrt weiter bis fast ans Ende der Garage, vorbei am Schriftzug Limmatdruck an der Wand. Dort biegen Sie nach rechts ab, betreten den kurzen Gang und durchschreiten die blaue Türe.



Anschliessend finden Sie auf der linken Seite Lifte, welche Sie in die 2. Etage zum Shoppi Tivoli» bringen (oberster Knopf).

**Letztes Bild: Bitte beachten Sie, dass der Code, welchen Sie von uns erhalten, die blaue Türe zurück zur Parkfläche auch wieder öffnet.**

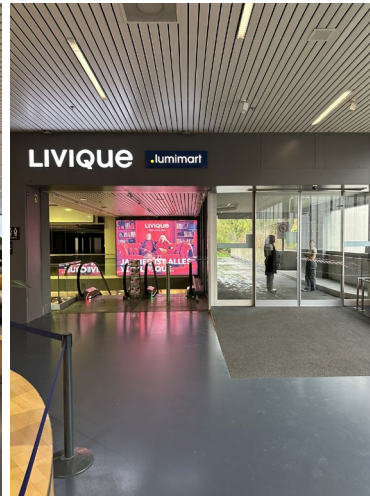
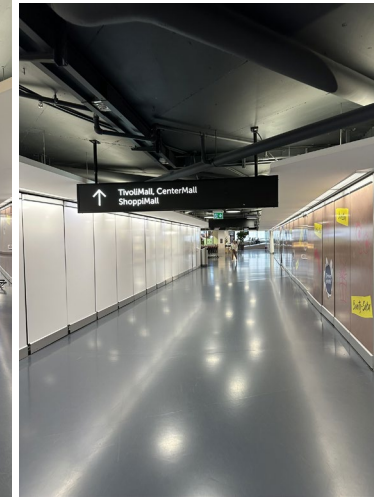
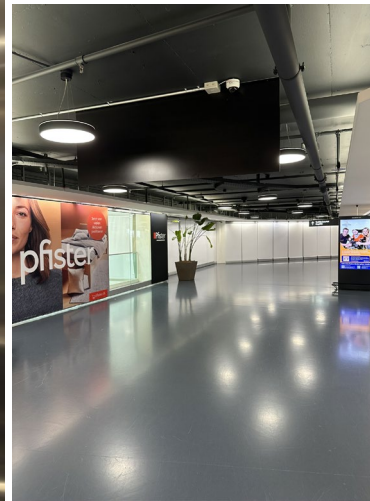


# **Lift => SHOPPI TIVOLI LimmatMall**

Im Lift drücken Sie auf die Taste 2 (SHOPPI TIVOLI).

Im 2. Stock angekommen, biegen Sie nach rechts ab und folgen der Beschilderung TivoliMall, CenterMall, ShoppiMall.

Sobald Sie am Ende des Ganges angekommen sind, sehen Sie auf der linken Seite (rechts neben dem Eingang von Livique) eine Schiebetüre. Diese durchschreiten Sie und verlassen somit das Gebäude.



Nun können Sie, der Überdachung entlang, in Richtung ECOPARK TIVOLI folgen und treffen anschliessend beim Haupteingang ein.

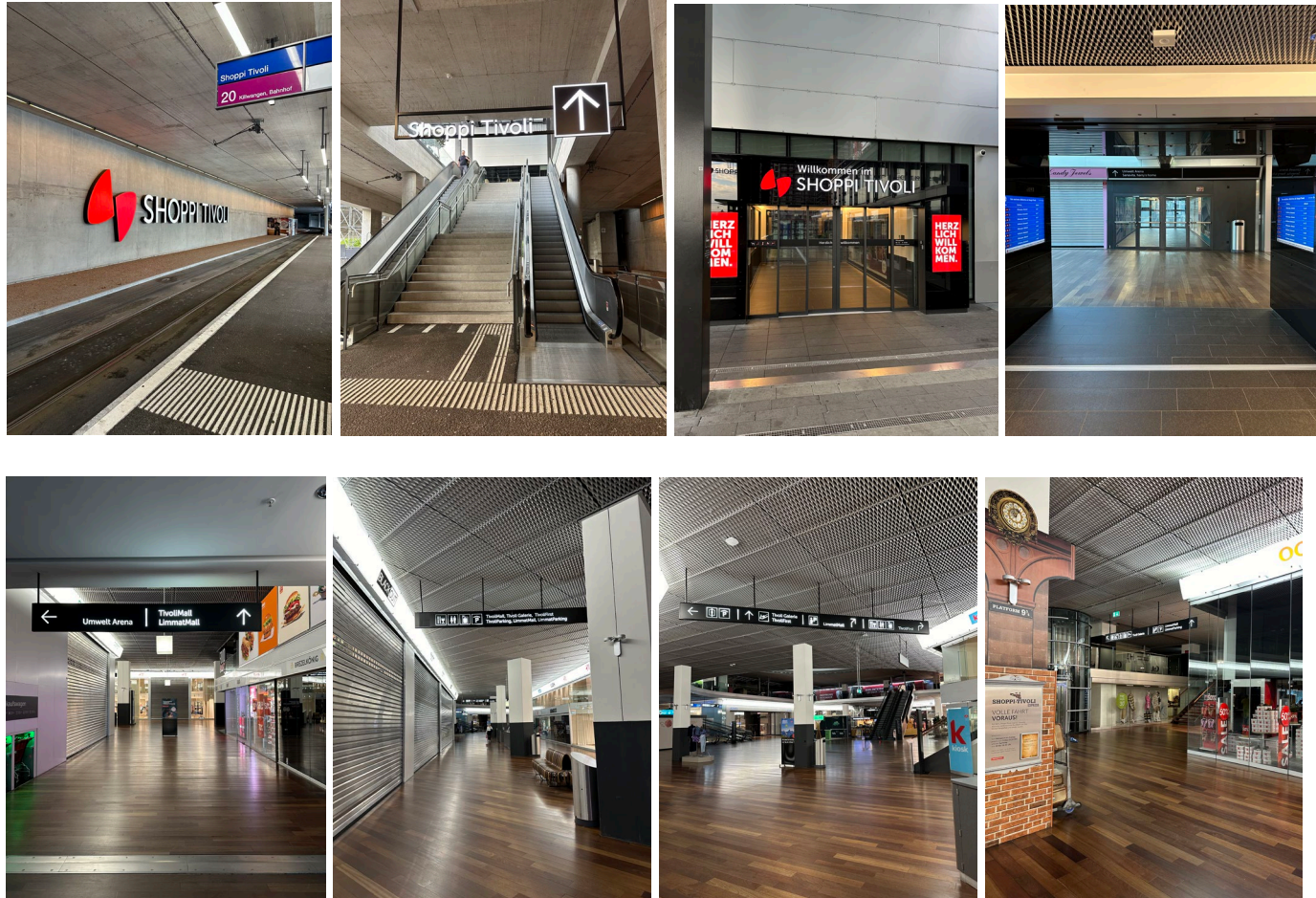
Damit Sie das Gebäude betreten können, müssen Sie die Klingel beim Briefkasten betätigen. Anschliessend öffnen wir Ihnen sehr gerne die Türe. Der Empfang befindet sich nach dem Eingang auf der linken Seite.



## 2. Anfahrt via Limmattalbahnhof

### Station Shoppi Tivoli

Sie nehmen die Treppe in Richtung Shoppi Tivoli und betreten das Gebäude.

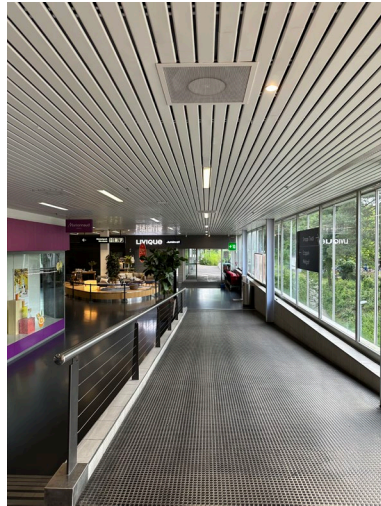


Anschließend biegen Sie rechts ab und folgen der Beschilderung «LimmatMall».

Folgen Sie dem Gang und verlassen Sie das Gebäude wieder durch die Schiebetüre geradeaus.

Nun können Sie, der Überdachung entlang, in Richtung ECOPARK TIVOLI folgen und treffen anschliessend beim Haupteingang ein.

Damit Sie das Gebäude betreten können, müssen Sie die Klingel bei dem Briefkasten betätigen. Anschliessend öffnen wir Ihnen sehr gerne die Türe. Der Empfang befindet sich nach dem Eingang auf der linken Seite.



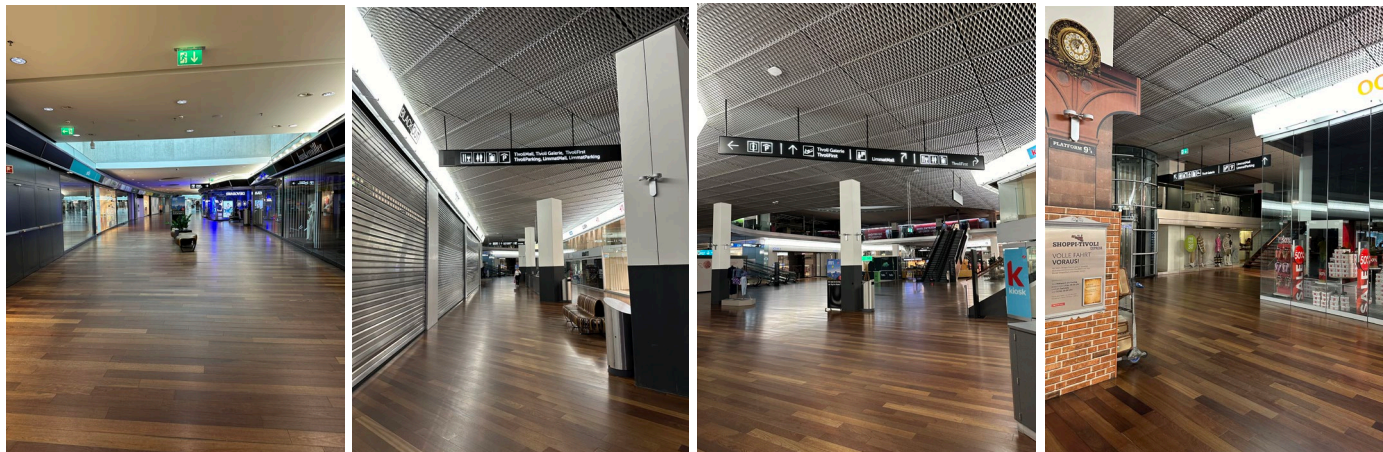
### 3. Anfahrt mit dem Bus

#### Station Spreitenbach Shopping Center

Betreten Sie das Gebäude durch die Eingangstüre, welche sich auf der linken Seite bei der Überdachung befindet. Folgen Sie nun der Beschilderung «TivoliMall» bis zum Gang, welcher den Shoppi-Teil mit dem Tivoli-Teil verbindet.



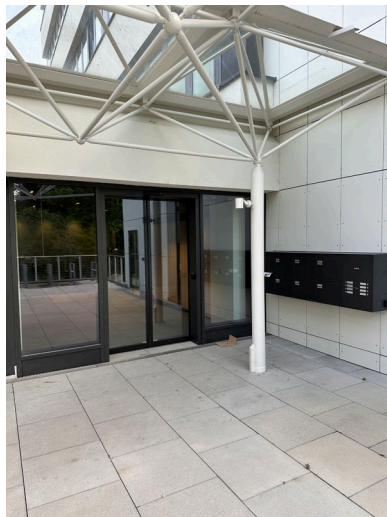
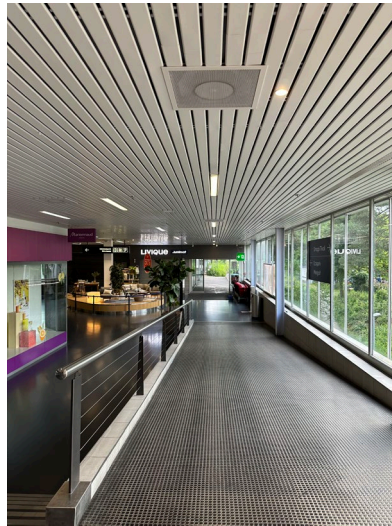
Folgen Sie nun dem Gang. An dessen Ende folgen Sie der Beschilderung «LimmatMall». Hinter dem Starbucks geht es dann weiter.



Folgen Sie dem Gang und verlassen Sie das Gebäude wieder durch die Schiebetüre geradeaus.

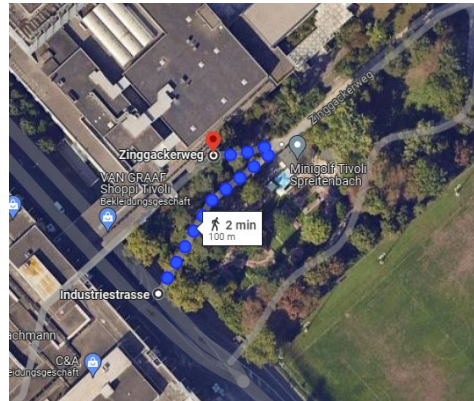
Nun können Sie, der Überdachung entlang, in Richtung ECOPARK TIVOLI folgen und treffen anschliessend beim Haupteingang ein.

Damit Sie das Gebäude betreten können, müssen Sie die Klingel bei dem Briefkasten betätigen. Anschliessend öffnen wir Ihnen sehr gerne die Türe. Der Eingang zum Empfang befindet sich nach dem Eingang auf der linken Seite.



## 4. Anfahrt mit dem Velo / Mofa

Die Anfahrt mit dem Velo erfolgt über die Industriestrasse von der IKEA in Richtung Shoppi Tivoli.

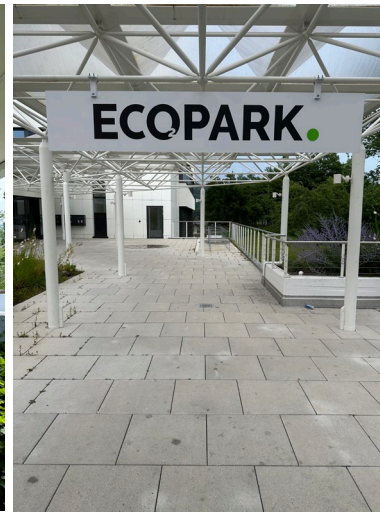


Bei der Weggabelung biegen Sie rechts ab und folgen dem schmalen Weg in Richtung Minigolfplatz. Sobald Sie auf der Anhöhe angekommen sind, biegen Sie beim Platz linkerhand in Richtung Shoppi Tivoli ab und folgen dem Weg bis zur Überdachung.



Oben angekommen biegen Sie rechts ab und können der Überdachung entlang in Richtung ECOPARK TIVOLI zum Haupteingang folgen. Die Veloständer und der Abstellplatz für Mofas finden Sie rechts auf dem Vorplatz.

Damit Sie das Gebäude betreten können, müssen Sie die Klingel bei dem Briefkasten betätigen. Anschliessend öffnen wir Ihnen sehr gerne die Türe. Der Empfang befindet sich nach dem Eingang auf der linken Seite.



## 5. Parkplatz für Motorräder und Fahrräder

Auf der Wiese Ecke Pfadacker- und Müslistrassen stehen Parkplätze für Motorräder und Fahrräder zur Verfügung.

